

Elektrozylinder Baugruppe 010

Electric cylinder series 010



Beschreibung

Die kompakt gebauten Elektrozyylinder der Baugruppe 010 sind speziell für den anspruchsvollen Einsatzfall konzipiert.

Mit hochwertigen, eisenlosen Motoren ausgerüstet, halten sie extremen Belastungen stand und erreichen hohe Standzeiten.

Je nach Typ sind Hubkräfte bis 500 N und Hubgeschwindigkeiten von 0,25 bis 22 mm/s möglich.

Die Standardspeisung des Motors ist 24 V DC.

Beschreibung

Electric cylinders series 010 are especially designed for the use in demanding applications.

They are equipped with high-quality, non-ferrous motors and are long-lasting and can bear extreme loads.

According to the type loads of up to 500 N can be moved at a speed of 0,25 to 22 mm/s.

Standard motor voltage is 24 V DC.

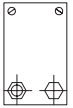
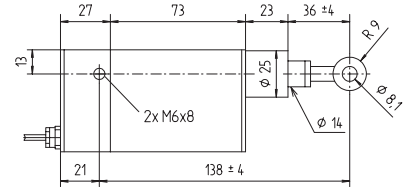
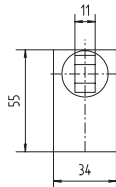
Merkmale

- Eingebaute Endschalter
- Hublängen fest (M10) oder einstellbar (LH10, LH11 u. LH950)
- Wartungsfrei (Dauerschmierung)
- Eisenlose Hochleistungsmotoren
- Verschiedene Hubgeschwindigkeiten
- Beliebige Einbaulage
- Befestigung mittels Gewindebohrungen und Augenschraube

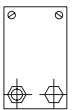
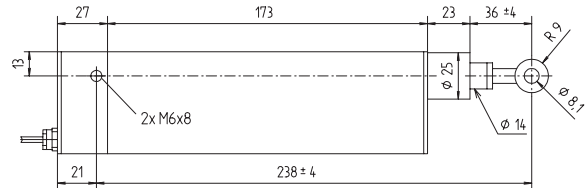
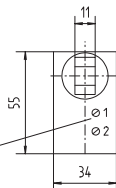
Features

- Integrated limit switches
- Preset (M10) or adjustable travel lengths (LH10, LH11 u. LH950)
- Maintenance-free (permanent lubrication)
- Non-ferrous, high-quality motors
- Various lifting speeds
- Fitting position according to customer requirements
- Fixation by means of lateral bore holes and screw rings

M 10

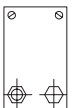
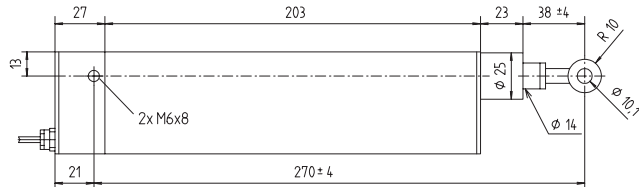
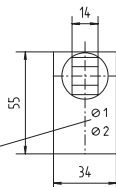


LH 10



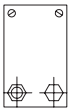
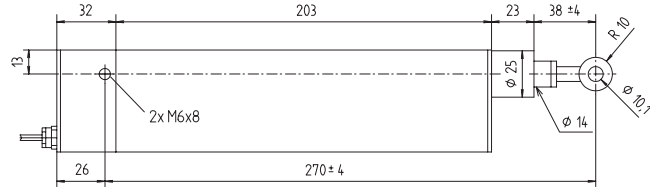
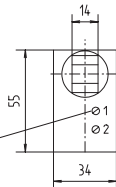
Hublängeneinstellung
Adjustment of travel length

LH 11



Hublängeneinstellung
Adjustment of travel length

LH 950



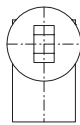
Hublängeneinstellung
Adjustment of travel length

Optionen:

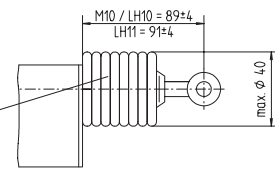
Faltenbalg
Schutzart erhöht sich von IP40 auf IP54

Options:

Bellows
Protection mode changes from IP40 to IP54

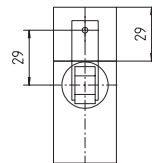


Faltenbalg
Bellows

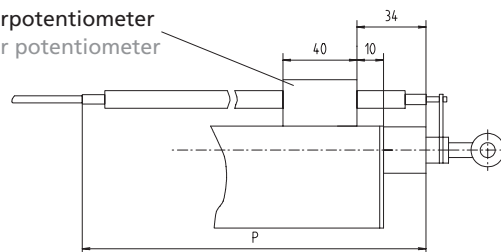


Potentiometer

Potentiometer

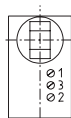


Linearpotentiometer
Linear potentiometer



3. Endschalter
Einbau für Hubzwischenstellungen möglich

3rd Limit switch
Possibility of installation for intermediate lifting positions



Hublänge Travel length	15	40	90	100
Maß Measure P	105	130	180	205

Elektrozylinder Baugruppe 010

Electric cylinder series 010

Code No.	Type	Hublänge Travel length	Hubge- schwindigkeit Stroke speed	Hubkraft Zug und Druck dynamisch (statisch) Lifting power trac. and compr. dynamic (static)	Gewicht Weight
qkb 01_c 01 0040	M 10	40 mm	0,25 mm/s	300 N (500 N)	0,45 kg
qkb 02_c 01 0040	M 10	40 mm	1,9 mm/s	300 N (500 N)	0,45 kg
qkb 04_b 01 0040	M 10	40 mm	4 mm/s	200 N (500 N)	0,45 kg
qkb 10_a 01 0040	M 10	40 mm	10 mm/s	50 N (500 N)	0,45 kg
qkm 01_c 01 0090	LH 10	90 mm	0,25 mm/s	300 N (500 N)	0,55 kg
qkm 02_c 01 0100	LH 10	100 mm	1,9 mm/s	300 N (500 N)	0,55 kg
qkm 04_b 01 0100	LH 10	100 mm	4 mm/s	200 N (500 N)	0,55 kg
qkm 10_a 01 0100	LH 10	100 mm	10 mm/s	50 N (500 N)	0,55 kg
qkn 07_c 01 0100	LH 11	100 mm	7 mm/s	300 N (500 N)	0,75 kg
qkn 22_a 01 0100	LH 11	100 mm	22 mm/s	100 N (500 N)	0,75 kg
qkr 04_e 01 0100	LH950	100 mm	4 mm/s	500 N (1250 N)	1,15 kg

Spannung Voltage:
b = 24 V DC
c = 12 V DC

Weitere Ausführungen auf Anfrage.
Other versions upon request.

Technische Daten

Technical data

	M10	LH10	LH11	LH950
Endabschaltung Limit switching	fest preset	einstellbar adjustable 30 ... 100 mm		
Spannung Voltage	wahlweise 12 V DC / 24 V DC at choice			
Stromaufnahme Current consumption	~0,4 A	~0,4 A	~1,1 A	~1,1 A
Leistungsaufnahme Power consumption	~9 VA	~9 VA	~27 VA	~27 VA
Schutzart Protection mode	IP40	IP54	IP54	IP54
Umgebungstemp. Ambient temp.	-20°C ... +40°C	-20°C ... +40°C	-20°C ... +85°C	-20°C ... +85°C

Wiederholgenauigkeit

Bei gleicher Last und Richtung <0,5 mm

Positioning repeatability

<0,5 mm (given identical load and direction)

Auslauf

Je nach Last und Geschwindigkeit 1 bis 3 mm.
Kann durch Motorenkurzschließung begrenzt werden.

Coasting

1 bis 3 mm (depending on load and speed).
Can be limited by using regenerative braking of motor.

Schalhäufigkeit

Die Einschaltdauer bei 20°C Umgebungstemperatur liegt bei 40% (8 Min. Betriebszeit, 12 Min. Ruhezeit).
Genauere Berechnung auf Anfrage.

Duty cycle

At min. 20°C ambient temperature, the operating time is 40% (8 min. operating for 12 min. break) of a complete cycle. Precise calculation upon request.

Optionen

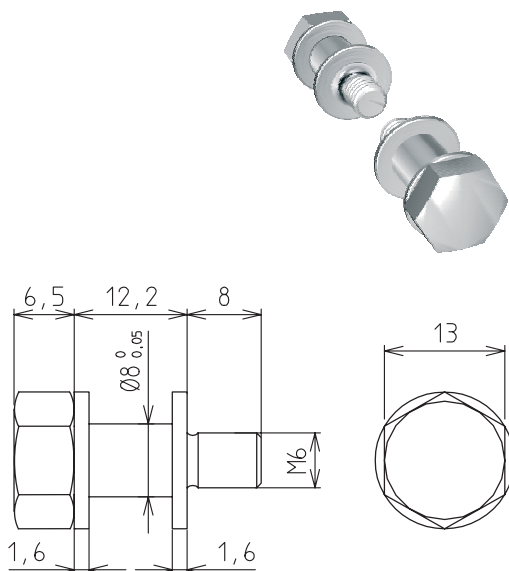
- Andere Hubgeschwindigkeiten, spezielle Hublängen
- 3. Endschalter für Mittelstellung
- Faltenbalg
- Potentiometer
- Signalkontakt
- Rostfreie Spindel und Schubstange
- Anderer Temperaturbereich

Options

- Other lifting speeds, customized travel lengths
- Third limit switch for intermediate lifting positions
- Bellows
- Potentiometer
- Signal switch
- Stainless steel spindle and slide shaft
- Other temperature range

Schwenkzapfen-Set

Trunnion set



Der Schwenkzapfen wird seitlich in die vorhandenen Gewinde des Elektrozyinders geschraubt.

Material: Stahl, galv. verzinkt

Lieferumfang: ein Set enthält jeweils zwei Schwenkzapfen

The trunnion is screwed laterally in the pre-tapped threads of the electric cylinder.

Material: galvanised steel

Delivery set: each set comprises two trunnions

Code No.	Type
qzd 050 003	Schwenkzapfen-Set trunnion set