



Die Balance synchroner Liftsysteme

RK SyncFlex

RK SyncFlex - Ausgleichsplatten für Hubsäulen



Highlights / Merkmale:

- Ausrichtung der Hubsäule durch von außen zugängliche Einstellschrauben
- Schrauben für Anbindung an Hubsäule gehören zum Set
- Ausrichthilfe (Libelle)
- Höhendifferenzenausgleich für Hubsäulen
- Fangsicherung gegen Abreißen bei Überkopf-Montage
- Höhenausgleich $\pm 1\text{mm}$
- Vertikalausgleich $\pm 1^\circ$ (Ausgleich Unebenheiten von 10mm)

RK SyncFlex H

Horizontale Ausrichtung

- Zur Vermeidung von Verspannungen bei überbestimmten Systemen (mehr als ein Festlager) um die horizontale Achse. Mit RK SyncFlex H werden definierte Loslager in die Anwendung eingebracht.

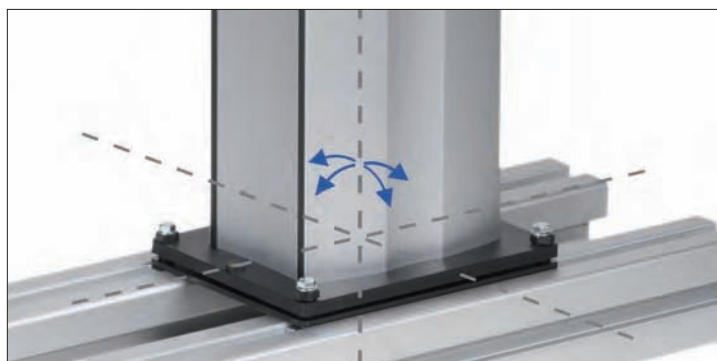


	RK SyncFlex H
Belastungen	1000N, 1500N, 3000N
Höhenausgleich	$\pm 1\text{mm}$
Einbauhöhe	36mm

RK SyncFlex V

Vertikale Ausrichtung

- Stehen die Hubsäulen nicht parallel zueinander, so verändert sich während der Fahrt der Abstand zwischen den oberen Befestigungspunkten. Eine starke Verbindung hält diesen Abstand aber konstant. Als Folge wirken beträchtliche Kräfte auf die Führung der Hubsäule. RK SyncFlex V ermöglicht den Ausgleich von Unebenheiten in der Befestigungsumgebung.



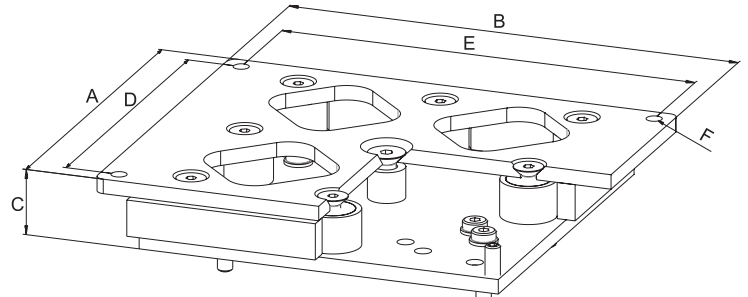
	RK SyncFlex V
Höhenausgleich	$\pm 1^\circ$
Einbauhöhe ohne Abdrückplatte	10-15 mm
Einbauhöhe mit Abdrückplatte	15-20 mm

RK SyncFlex - Abmessungen / Bestelldaten

RK SyncFlex H

- Der Horizontalausgleich in der Z-Achse realisiert die erforderliche Bewegungsfreiheit während des Verfahrens der Hubsäulen.

Lieferumfang:
Ausgleichsplatte inkl. Befestigungsmaterial



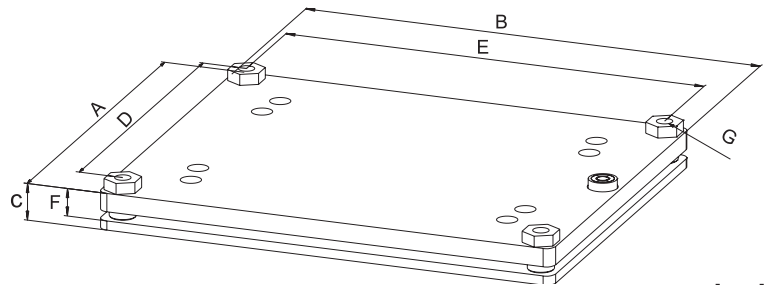
[mm]

Code No.	Type	A	B	C	D	E	F
QZD140470	Alpha Colonne II large	195	245	36	225	175	M 10
QZD140469	Alpha Colonne II medium	155	195	36	175	135	M 10
QZD020471	MultiLift	70	280	36	40	260	M 10
QZD100453	Powerlift M / telescope	200	250	36	230	180	M 10
QZD100455	Powerlift S / Z	200	250	36	230	180	M 10

RK SyncFlex V

- Durch den Vertikalausgleich um die X-Y-Achsen lassen sich die Hubsäulen ausrichten.

Lieferumfang:
Ausgleichsplatte inkl. Befestigungsmaterial



[mm]

Option:

Wahlweise mit oder ohne Abdrückplatte (siehe Tabelle)

Code No.	Type	A	B	C	D	E	F	G
Ohne Abdrückplatte								
QZD140467	Alpha Colonne II large	195	245	-	175	225	10-15	M 10
QZD140468	Alpha Colonne II medium	155	195	-	135	175	10-15	M 10
QZD020472	MultiLift	110	300	-	90	280	10-15	M 10
QZD100446	Powerlift M	200	250	-	180	230	10-15	M 10
QZD100447	Powerlift telescope	200	250	-	180	230	10-15	M 10
QZD100449	Powerlift Z-classic	200	250	-	180	230	10-15	M 10
QZD100450	Powerlift Z-wave	200	250	-	180	230	10-15	M 10
Mit Abdrückplatte								
QZD140461	Alpha Colonne II large	195	245	15-20	175	225	10-15	M 10
QZD140460	Alpha Colonne II medium	155	195	15-20	135	175	10-15	M 10
QZD020462	MultiLift	110	300	15-20	90	280	10-15	M 10
QZD100463	Powerlift M	200	250	15-20	180	230	10-15	M 10
QZD100464	Powerlift telescope	200	250	15-20	180	230	10-15	M 10
QZD100465	Powerlift Z-classic	200	250	15-20	180	230	10-15	M 10
QZD100466	Powerlift Z-wave	200	250	15-20	180	230	10-15	M 10

RK SyncFlex A - Axialausgleich für Elektrozyylinder - LZ 60 / 70



Gelenkauge

✓ Zur Eliminierung von Verspannungen

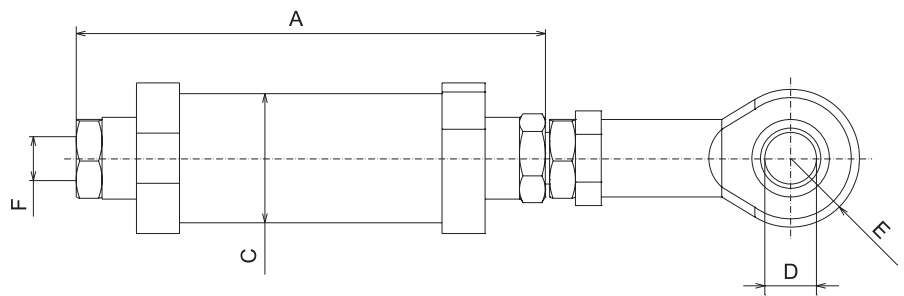


Axialausgleich

- ✓ Gleicht Fertigungstoleranzen aus
- ✓ Ausgleich von Einbautoleranzen
- ✓ Längendifferenzausgleich $\pm 2\text{mm}$
- ✓ Reduziert Inbetriebnahmezeit

**Axialausgleich - LZ 60 / 70
Abmessungen / Bestelldaten**

Lieferumfang:
Axialausgleich inkl. Gelenkkopf
gemäß Abbildung



[mm]

Code No.	Belastung	A	C	D	E	F
QZD050473	600 N	102	Ø30	Ø12	R16	M12
QZD050474	1.000 N	102				
QZD050475	2.000 N	103,5				
QZD050476	2.500 N	109				
QZD050477	3.000 N	107,5				
QZD050478	4.000 N	139,5				
QZD050494	5.000 N	137				

Unsere Produktbereiche



LINEAR-TECHNIK

- ✓ Manuelle Verstelleinheiten
- ✓ Elektrozyylinder
- ✓ Hubsäulen
- ✓ Linearachsen
- ✓ Bis zu 3 t und 12 m bewegen wir für Sie genau, dynamisch und zuverlässig



PROFIL-TECHNIK

- ✓ Das bewährte BLOCAN® - Aluminium Montagesystem
- ✓ Querschnitte ab 20 mm bis 320 mm für die unterschiedlichsten Anwendungen
- ✓ Verbindungstechnik mit unerreichter Kombination von Flexibilität und Zuverlässigkeit



VERBINDUNGS-TECHNIK

- ✓ Rund- und Vierkantrohre klemmend zuverlässig verbinden
- ✓ Elemente aus Aluminium, Stahl, Edelstahl und Kunststoff
- ✓ Größen von 12 mm bis 80 mm



MODUL-TECHNIK

- ✓ Maschinengestelle
- ✓ Arbeitsplätze
- ✓ Schutzverkleidungen
- ✓ Mehrdimensionale lineare Achsenmodule
- ✓ Komplettantriebslösungen

**LINEAR-
PROFIL-
VERBINDUNGS-
MODUL-**

TECHNIK



FAX-Antwort

Ja, ich habe Interesse an der RK Lineartechnik und bitte um:

Zusendung des Linear-Technik Gesamtkataloges

Zusendung einer CD-ROM Gesamtprogramm im PDF-Format

Kontaktaufnahme

Firma: _____

Ansprechpartner: _____

Abteilung: _____

Anschrift: _____

Tel. + Fax: _____

E-Mail: _____


RK ROSE+KRIEGER

Verbindungs- und Positioniersysteme

RK Rose+Krieger GmbH
Postfach 15 64
32375 Minden
Telefon: +49 5 71 93 35-0
Telefax: +49 5 71 93 35-119
E-Mail: info@rk-online.de
Internet: www.rk-rose-krieger.com